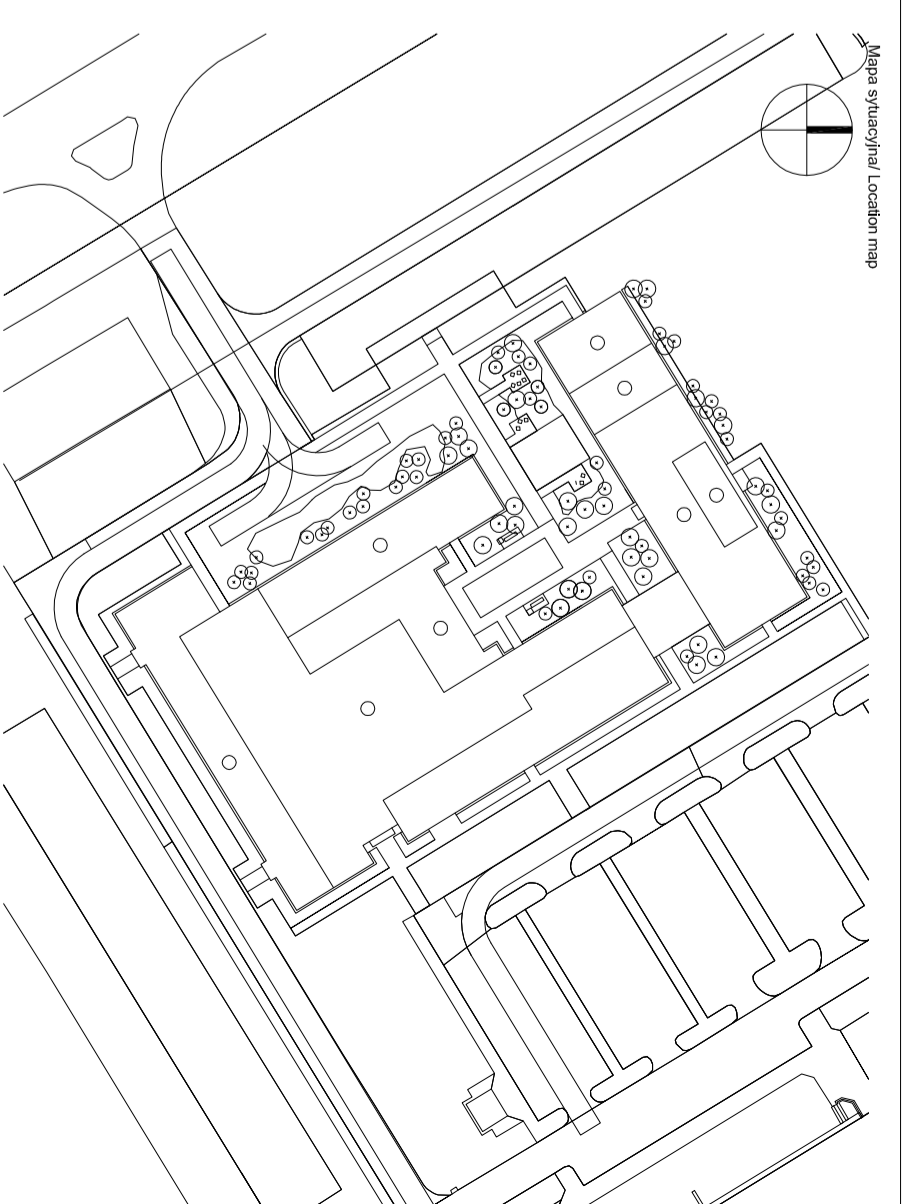
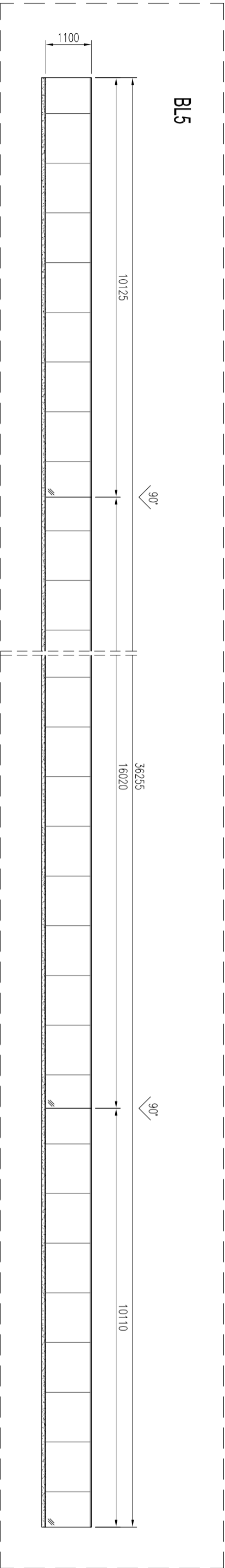
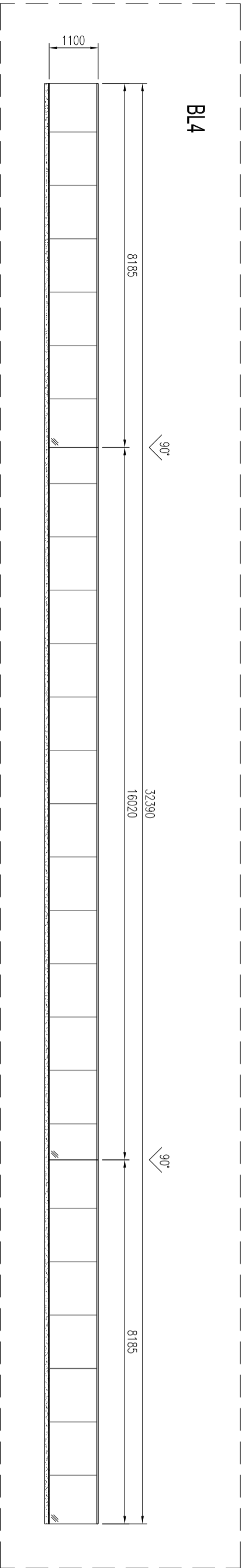
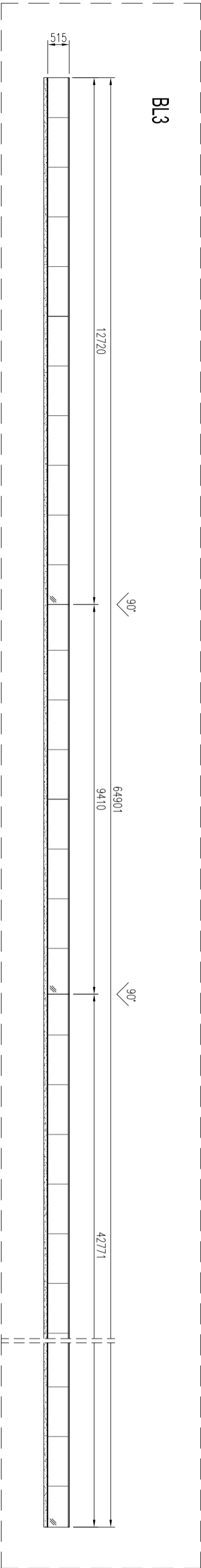
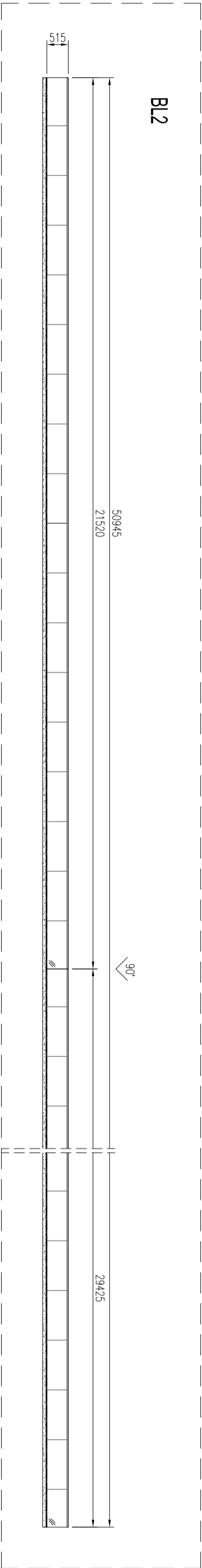
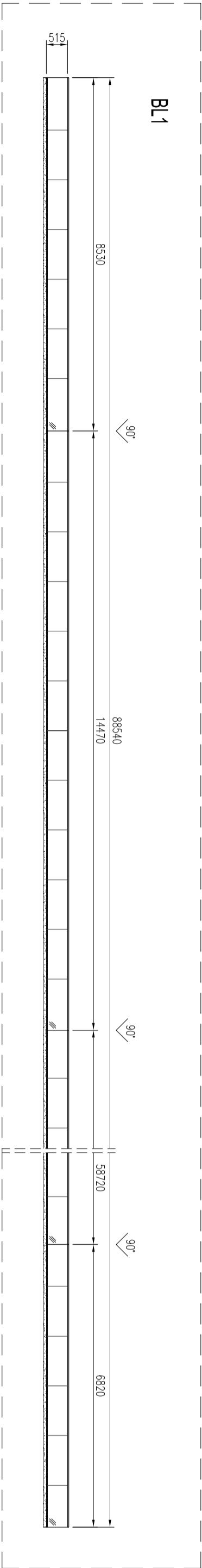


| OZNAČENIE ELEMENTU | BL1 | BL2 | BL3 | BL4 | BL5 |
|--------------------|--|---------------|---------------|----------------|----------------|
| ILOŚĆ | 1 | 1 | 1 | 1 | 1 |
| WYMIARY | 88540 x 515mm | 50945 x 515mm | 64901 x 515mm | 32390 x 1100mm | 36255 x 1100mm |
| POWIERZCHNIA | 45,60 m2 | 26,24 m2 | 33,42 m2 | 35,63 m2 | 39,88 m2 |
| TYP | Balustrada odciskłona samonośna. Dolna krawędź szklenia zakleszczona w profilu bazowym. Na górnej krawędzi ciężki nierdzewny pochwył w formie ceownika. Elementy widoczne lakierowane. | | | | |
| TYP WYPEŁNIENIA | Przezierno szpica laminiowana (VSG z ESG z folią SENTRY) | | | | |



| | | | |
|---|--|--|--------------------|
| Generalny Projektant/ Lead Designer jsk architektci psczczuliny & rutiż | | Tytuł projektu/ Project name Budowa Obiektu Laboratoryjnego – Dydaktycznego wraz z zapleczem technicznym, infrastrukturą towarzyszącą, przyłączami, ciągami komunikacyjnymi i zagospodarowaniem terenu na potrzeby Innowacyjnego Centrum Nauk Żywnościowych - ICNZ | |
| Investor/ Investor Szkola Główna Gospodarstwa Wiejskiego w Warszawie ul. Nowoursynowska 166 02-787 Warszawa | Adres projektu/ Project address ul. Nowoursynowska 166 02-787 Warszawa | Projektant/ Designed by Krzysztof Brodaczewski Upř. bud. nr: MAZ/0383/PWOK/10 | Projekt/ Signature |
| Podwykonalca/ Subcontractor ALTRIO PROJEKT ul. Kłobucka 23C lok. 118 02-589 Warszawa | Sprawdzający/ Verified by Zbigniew Pszczuliny Upř. bud. nr: BP-RN-V/16/O/81 | Projekt/ Signature | |
| Faza projektu/ Project phase PROJEKT PRZETARGOWY | Branch/ Branch FASADY | Rysował/ Drawn by 19.06.2023 | Data/ Date |
| Zawartość rysunku/ Drawing content ZESTAWIENIE BALUSTRAD | Sprawdził/ Checked by - | | Skala/ Scale |

0269-ICNZ-PP-FAS-ZES-ZZ- 4014-00